

# LEGENDA:

- 1 TESAŘSKÁ KONSTRUKCE VIZ SAMOSTATNÝ VÝKRES 1,128 M3
- 2 PODLAHA – MASIVNÍ FOŠNA TL. 37 MM, DL. 4,0 M, 8 M2, PŘITLOUKANÁ KROUCENÝMI HŘEBY DL. 100 MM
- 3 OBVODOVÝ PLÁŠŤ – OSB DESKA 18 MM – ZAVĚTROVACÍ SYSTÉM, CELÁ PLOCH BEZ OTVORŮ CELKEM: 23,51 M2, VRUTY 6/60 VE VZDÁLENOSTI CCA 200 MM  
– VODOROVNÁ LAŤ 40/60 MM, CELKEM 56 M'  
– MODŘÍNOVÉ HOBLOVANÉ PRKNO TL. 22 MM, DL. 3,0 M,  
ŠÍŘE 260 MM, 48 KS, PŘITLOUKANÉ FeZn HŘEBY DL. 63 MM  
– MODŘÍNOVÁKRYCÍ LIŠTA 18/40 MM, DL. 3,0 M 52 KS,
- 4 SVLAKOVÉ DVEŘE 800/1980 MM, PRAVÉ A LEVÉ, VČETNÉ PANTŮ A KOVÁNÍ 2 KS
- 5 OKNO S PEVNÝM ZASKLENÍM, TŘI TABULKY, RAM 1260/500 MM, PROFIL 40/55 MM 3 KS
- 6 PRACOVNÍ STŮL – PODLHOVÉ FOŠNY 2950 X 520 MM, NOHY Z TRÁMŮ 100/120 MM, DL. 800 MM 3KS, KLEŠTINY 120/40 MM, DL. 500 MM 7 KS, SEŠROUBOVANÉ
- 7 POLICE – ROŠT ČEPOVANÝ Z PROFILU 40/80 MM ŠÍŘE 500, VÝŠKA 2000 MM, 4 KS, PRKNA TL.22 MM 520 X 2950 MM, 4 KS
- 8 OBLOŽKY – HOBLOVANÉ PRKNO 30/180 MM, CELKOVÁ DÉLKA 2X3M=6 M'
- 9 BETONOVÁ TVAROVKA BEDNÍČI 300/500/250 MM 15 KS VYPLNĚNÁ HUTNĚNÝM BETONEM B 15, CELKEM 0,3465 M3
- 10 ŠTĚRK FR. 16-32 MM, 4,8 X 3,03 M, DVĚ VRSTVY 250 MM, HUTNĚNÉ CELKEM 7,3 M3
- 11 DUBOVÉ VYROVNÁVACÍ PODLOŽKY 120/300 MM, TL. 25 MM 60 KS
- 12 SOKLOVÉ PRKNO Z DUBU 150/25 MM, CEKLOVÁ DÉLKA 8 M (U ZADNÍ STĚNY NENÍ)
- 13 DUBOVÝ PARAPET S OKAPOVOU DRAŽKOU, PROFIL 130/50 MM, DL. 560 MM, 3 KS
- 14 KRYCÍ OKENNÍ LIŠTY 18/40 MM, 12 M'
- 15 MODŘÍNOVÁ KRYCÍ LIŠTA 18/40 MM, DL. 3,0 M 52 KS, (JIŽ UVEDENO V BODĚ 3)
- 16 OPLECHOVÁNÍ OKRAJŮ STŘECHY: PŘÍCHYTNÝ FeZn PLECH RŠ 125 MM, CELKEM 13,4 M, OKAPNICE FeZn PLECH RŠ 170 MM, CEKEM 13,4 M
- 17 ŽLAB A SVOD Z FeZn PLECHU O PROFILU 80X80 MM, ŽLAB DL 4,3 M + 2 ČELA, SVOD 2,5 M + 3 KOLENA + 3 HÁKY
- 18 STŘECHA – VRCHNÍ MODIFIKOVANÁ LEPENKA TL. 4 MM, ČERNÁ BRÍDLICE 12,5 M2 – PODKLADNÍ MODIFIK. LEPENKA SAMOLEPÍČÍ TL. 3 MM, 12,5 M2 – PRKNO NEHOBLOVANÉ TL. 25 MM, 4,26 X 2,46 = 10,5 M2
- 19 DOPNĚNÍ PODLAHY – Z PODLAHOVKY 100/860/37 2 KS
- D MONTÁŽNÍ DESKA 120/300/25 PŘÍŠROUBOVANÁ K VAZNÝM TRÁMŮM 14 KS

## POZNÁMKA:

- KONSTRUKČNÍ PRVKY JSOU ZE SMRKOVÉHO DŘEVA, NENÍ-LI UVEDENO JINAK
- VŠECHNY TRÁMY PRO TESAŘSKOU KONSTRUKCI MAJÍ PROFIL 100/120 MM
- TESAŘSKÁ KONSTRUKCE JE OŠETŘENA PŘÍPRAVKEM PROTI HOUBÁM A PLÍSNÍM (BOCHEMIT QB)
- DOMEK JE ODVĚTRÁN MEZEROU 10 MM MEZI STŘECHOU A OBVODOVÝM PLÁŠTĚM
- NÁTĚR OKEN (5) A MODŘÍNOVÝCH LIŠT SYNTETICKOU KRYCÍ BARVOU, ZÁKLADNÍ A VRCHNÍ NÁTĚR S MEZIBRUSEM, ODSŤÍN HNĚDOČERVENA

## ZAHRADNÍ DOMEK

PROJEKT VEGETAČNÍCH ÚPRAV GENOFONDOVÉ BANKY VE VRCHLABÍ

INVESTOR: SPRÁVA KRKONOŠSKÉHO NÁRODNÍHO PARKU, VRCHLABÍ

PROJEKTANT: ING. MILOSLAV KLIMEŠ, HORNÍ MARŠOV 65, 542 26

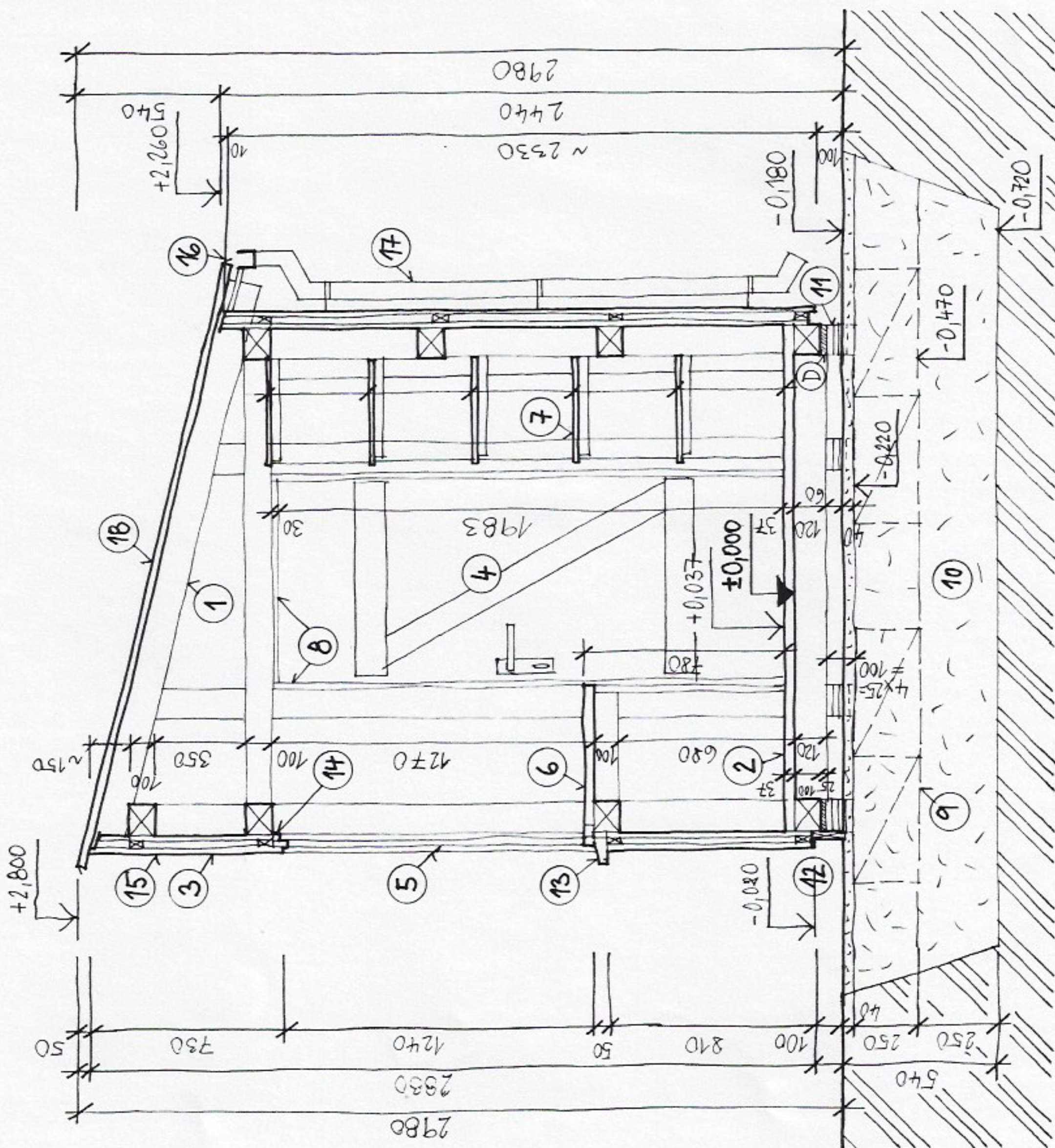
MĚŘÍTKO: 1:20

ŘEZ

FORMAT: A3

DATUM: 8/2017

DOK. Č. 02



PARE

